

SKONTAKTUJ SIĘ Z NAMI (HURTOWNIA)
CONTACT US (SALES):

Telefon / Phone nr:
+48 58 500 00 20

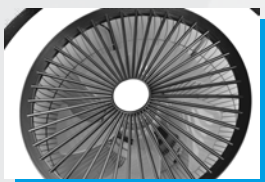
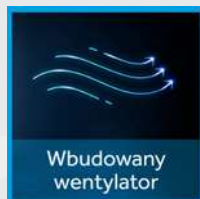
E-mail:
handlowy@lvt.com.pl

Dekoracyjny

plafony, żyrandole LED

KATALOG 2022

LED PLAFONY RODOS



VESNA



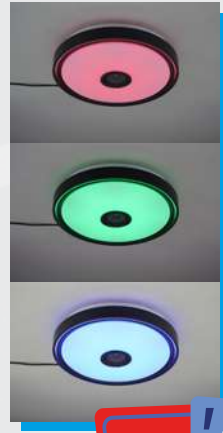
INDEKS	ŹRÓDŁO ŚWIATEŁA	MOC	JASNOŚĆ	BARWA ŚWIATEŁA	KĄT ROZSYŁU ŚWIATEŁA	CRI	WYMIARY (MM)	IP	MATERIAŁ	KOD EAN
1419	LED SMD 2835	72W	2520LM	2700K 6500K	120°	>80	Ø600 X 22 MM	20	STAŁ PC	

INDEKS	ŹRÓDŁO ŚWIATEŁA	MOC	JASNOŚĆ	BARWA ŚWIATEŁA	KOLOR	KĄT ROZSYŁU ŚWIATEŁA	CRI	WYMIARY (MM)	IP	MATERIAŁ	KOD EAN
4022	LED SMD	30W	2640LM	4000K	KOLOR	160°	>80	300 X 300 X 50	22	STAŁ+ AKRYL	
4020								Ø300 X 50			
4023		40W	3300LM					400 X 400 X 50			
4019								Ø400 X 50			
4021								Ø500 X 50			

COSMO



ZINTEGROWANY
MODUŁ LED
RGB



NOWOŚĆ

GŁOŚNIK BLUETOOTH STEROWANIE PILOT IR

INDEKS	ZRÓDŁO ŚWIATŁA	MOC	JASNOŚĆ	BARWA ŚWIATŁA	KĄT ROZSZYŁU ŚWIATŁA	CRI	WYMIARY (MM)	IP	MATERIAŁ	KOD EAN
1192	LED + LED RGB	72W	3000K-6000K	RGBW + 3000K-6500K	160°	>80	Ø500 X 75 MM	20	STAL + PC	
1277	LED + LED RGB	46W	3000K-6000K	RGB + 3000K-6500K	160°	>80	Ø400 X 75 MM	20	STAL + PC	

ERIK



ZINTEGROWANY
MODUŁ LED
RGB

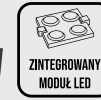


NOWOŚĆ

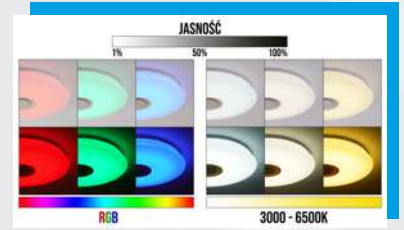
GŁOŚNIK BLUETOOTH STEROWANIE PILOT IR

INDEKS	ZRÓDŁO ŚWIATŁA	MOC	JASNOŚĆ	BARWA ŚWIATŁA	KĄT ROZSZYŁU ŚWIATŁA	CRI	WYMIARY (MM)	IP	MATERIAŁ	KOD EAN
0214	LED + LED RGB	72W	3000K-6000K	RGBW + 3000K-6500K	160°	>80	Ø500 X 75 MM	20	STAL + PC	
4049	LED + LED RGB	46W	3000K-6000K	RGB + 3000K-6500K	160°	>80	Ø400 X 75 MM	20	STAL + PC	

PORTO
RGBW
EFEKT GWIAZDEK



ZINTEGROWANY
MODUŁ LED

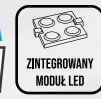


GŁOŚNIK BLUETOOTH PILOT IR STEROWANIE APLIKACJĄ

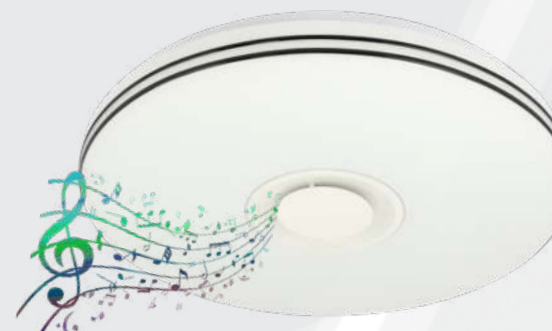
INDEKS	ZRÓDŁO ŚWIATŁA	MOC	JASNOŚĆ	BARWA ŚWIATŁA	KĄT ROZSZYŁU ŚWIATŁA	CRI	WYMIARY (MM)	IP	MATERIAŁ	KOD EAN
7234	LED + LED RGB	72W	3000K-6000K	RGBW + 3000K-6500K	160°	>80	Ø500 X 75 MM	20	STAL + PC	
7941	LED + LED RGB	46W	3000K-6000K	RGB + 3000K-6500K	160°	>80	Ø400 X 75 MM	20	STAL + PC	

NOWOŚĆ

NEVADA
RGBW
EFEKT GWIAZDEK



ZINTEGROWANY
MODUŁ LED



GŁOŚNIK BLUETOOTH PILOT IR STEROWANIE APLIKACJĄ

INDEKS	ZRÓDŁO ŚWIATŁA	MOC	JASNOŚĆ	BARWA ŚWIATŁA	KĄT ROZSZYŁU ŚWIATŁA	CRI	WYMIARY (MM)	IP	MATERIAŁ	KOD EAN
7569	LED + LED RGB	72W	3000K-6600K	RGB + 3000K-6500K	160°	>80	Ø500 X 75 MM	20	STAL + PC	

SAND



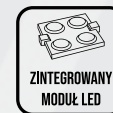
EFEKT GWIAZDEK



PILOT IR 2XAAA 1,5V

INDEKS	ZRÓDŁO ŚWIATEŁA	MOC	JASNOŚĆ	BARWA ŚWIATEŁA	KĄT ROZSZYŁU ŚWIATEŁA	CRI	WYMIARY (MM)	IP	MATERIAŁ	KOD EAN
1197	40X LED SMD	24W	1680 LM	REGULOWALNA 6500K	160°	>80	∅385 X 70	20	STAL + PLASTIK	
1283	40X LED SMD	24W	1680 LM				330 X 330 X 65	20		
3234	64X LED SMD	72W	5040 LM				430 X 430 X 65	20		

DIAMI



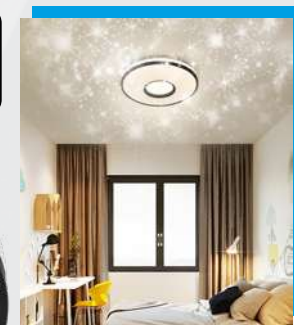
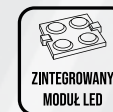
EFEKT GWIAZDEK



PILOT IR 2XAAA 1,5V

INDEKS	ZRÓDŁO ŚWIATEŁA	MOC	JASNOŚĆ	BARWA ŚWIATEŁA	KĄT ROZSZYŁU ŚWIATEŁA	CRI	WYMIARY (MM)	IK	IP	MATERIAŁ	KOD EAN
1570	40X LED SMD	24W	1680	REGULOWALNA 6500K	160°	>80	∅390 X 75	3	20	STAL + PLASTIK	

SANTO



EFEKT GWIAZDEK



PILOT IR 2XAAA 1,5V

INDEKS	ZRÓDŁO ŚWIATEŁA	MOC	JASNOŚĆ	BARWA ŚWIATEŁA	KĄT ROZSZYŁU ŚWIATEŁA	CRI	WYMIARY (MM)	IP	MATERIAŁ	KOD EAN
4043	40X LED SMD	24W	1680 LM	REGULOWALNA 6500K	160°	>80	∅390 X 80	20	STAL + PLASTIK	
7238	64X LED SMD	72W	5040 LM				∅500 X 80			

PONTA



EFEKT GWIAZDEK



PILOT IR 2XAAA 1,5V

INDEKS	ZRÓDŁO ŚWIATŁA	MOC	JASNOŚĆ	BARWA ŚWIATŁA	KĄT ROZSZYŁU ŚWIATŁA	CRI	WYMIARY (MM)	IK	IP	MATERIAŁ	KOD EAN
1413	40X LED SMD	24W	1680 LM	REGULOWALNA 6500K	160°	>80	Ø 450 X 70	3	20	STAL + PLASTIK	

LUMI



EFEKT GWIAZDEK



PILOT IR 2XAAA 1,5V

INDEKS	ZRÓDŁO ŚWIATŁA	MOC	JASNOŚĆ	BARWA ŚWIATŁA	KĄT ROZSZYŁU ŚWIATŁA	CRI	WYMIARY (MM)	IK	IP	MATERIAŁ	KOD EAN
0845	40X LED SMD	24W	1680 LM	REGULOWALNA 6500K	160°	>80	Ø 450 X 70	3	20	STAL + PLASTIK	
2403	64X LED SMD	64W	5040 LM	REGULOWALNA 6500K	160°	>80	Ø 570 X 75	3	20	STAL + PLASTIK	

ERIK



INDEKS	ZRÓDŁO ŚWIATŁA	MOC	JASNOŚĆ	BARWA ŚWIATŁA	KĄT ROZSZYŁU ŚWIATŁA	CZUJNIK RUCHU	CRI	WYMIARY (MM)	IP	MATERIAŁ	KOD EAN
5692	LED SMD	12W	840 LM	4000K	160°	BRAK	>80	Ø 250 X 50	44	STAL + PLASTIK	
1286		18W	1260 LM			MIKROFALOWY		Ø 255 X 50			
6108		24W	1680 LM			BRAK		Ø 325 X 50			
3358		24W	1680 LM			MIKROFALOWY		Ø 325 X 50			
1445		24W	1680 LM			BRAK		Ø 375 X 50			

KIRO



INDEKS	ZRÓDŁO ŚWIATŁA	MOC	JASNOŚĆ	BARWA ŚWIATŁA	KĄT ROZSZYŁU ŚWIATŁA	CZUJNIK RUCHU	CRI	WYMIARY (MM)	IP	MATERIAŁ	KOD EAN
1126	LED SMD	12W	840 LM	4000K	160°	BRAK	>80	Ø 250 X 50	44	STAL + PLASTIK	
1127		18W	1260 LM					Ø 330 X 50			
7133		24W	1680 LM					Ø 380 X 50			
1568		24W	1680 LM			MIKROFALOWY		Ø 380 X 50			

AURIS



INDEKS	ZRÓDŁO ŚWIATŁA	MOC	JASNOŚĆ	BARWA ŚWIATŁA	KĄT ROZSZYBU ŚWIATŁA	CRI	WYMIARY [MM]	IP	MATERIAŁ	KOD EAN
1688	LED SMD	18W	1260LM	4000K	160°	>80	280 X 280 X 55	44	STAL + PLASTIK	
6566		24W	1680LM				340 X 340 X 55			

PARYS



PILOT RF 2.4G 2X AAA 1,5V

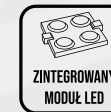
INDEKS	ZRÓDŁO ŚWIATŁA	MOC	JASNOŚĆ	BARWA ŚWIATŁA	KĄT ROZSZYBU ŚWIATŁA	CRI	WYMIARY [MM]	IP	MATERIAŁ	KOD EAN
2967	LED SMD	36W	2520LM	REGULOWALNA 6500K	160°	>80	530 X 530 X 90	44	STAL + PLASTIK	
2965		64W	4480LM				650 X 650 X 90			

DOMIN



INDEKS	ZRÓDŁO ŚWIATŁA	MOC	JASNOŚĆ	BARWA ŚWIATŁA	KĄT ROZSZYBU ŚWIATŁA	CRI	WYMIARY [MM]	IP	MATERIAŁ	KOD EAN
1450	LED SMD	24W	1680LM	4000K	160°	>80	335 X 335 X 50	44	STAL + PLASTIK	
3229		30W	2100LM				440 X 440 X 60			
6109		40W	2800LM				540 X 540 X 60			

FALCON

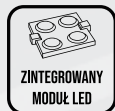


PILOT RF 2.4G 4-STREFOWY



INDEKS	ZRÓDŁO ŚWIATŁA	MOC	JASNOŚĆ	KOLOR	BARWA ŚWIATŁA	KĄT ROZSZYBU ŚWIATŁA	CRI	WYMIARY [MM]	IK	IP	MATERIAŁ	KOD EAN
6095	280 X LED SMD 2835	35W	110LM/W (Z DIOD LED)		REGULOWANA 3000K-6500K	320°	>80	240 X 240 X 50	3	20	STAL + ALUMINIUM + PLASTIK	

SOLEN



SOLEN 2X E27



INDEKS	ŹRÓDŁO ŚWIATŁA	MOC	JASNOŚĆ	BARWA ŚWIATŁA	KOLOR	KĄT ROZSYŁU ŚWIATŁA	CRI	WYMIARY [MM]	IP	MATERIAŁ	KOD EAN				
1116	LED SMD	16W	1120LM	4000K	●	140°	>80	Ø260 X 70	44	STAL + PLASTIK					
7431															
0324		18W	1260LM					●				320 X 320 X 60	44	STAL + PLASTIK	
4344															
4836		24W	1680LM					●				370 X 370 X 60	44	STAL + PLASTIK	
7432															
1115															
7433		●	Ø330 X 70					44				STAL + PLASTIK			

INDEKS	ŹRÓDŁO ŚWIATŁA	MOC	JASNOŚĆ	CZUJNIK RUCHU	KOLOR	KĄT ROZSYŁU ŚWIATŁA	CRI	WYMIARY [MM]	IP	MATERIAŁ	KOD EAN
7326	2XE27	MAX 40W	-	DIP	●	140°	>80	270 X 270 X 60	44	STAL + PLASTIK	
7331					●						
3452					●			Ø330*70			
X3452					●						
7332				●	270 X 270 X 60						
2751				●							
0251				●							
1117				●	Ø330 X 70						
6568				●							

FUNKCJA KORYTARZOWA



INDEKS	ŹRÓDŁO ŚWIATEŁA	MOC	JASNOŚĆ	BARWA ŚWIATEŁA	KĄT ROZSZYŁU ŚWIATEŁA	CZUJNIK RUCHU	CRI	WYMIARY (MM)	IP	MATERIAŁ	KOD EAN
0737	LED SMD	22W	2000LM	4000K	120°	MIKROFALOWY	>80	Ø300 X 40	65	STAL + PLASTIK	



PILOT IR 2XAAA 1,5V

INDEKS	ŹRÓDŁO ŚWIATEŁA	MOC	JASNOŚĆ	BARWA ŚWIATEŁA	KĄT ROZSZYŁU ŚWIATEŁA	CZUJNIK RUCHU	CRI	WYMIARY (MM)	IK	IP	MATERIAŁ	KOD EAN
3751	LED SMD	12W	1020LM	4000K	180°	BRAK	>80	220 X 220 X 49	8	54	STAL + PLASTIK	
5087						MIKROFALOWY		220 X 220 X 49				
3472		18W	1530LM			BRAK		280 X 280 X 49				
0363						MIKROFALOWY		280 X 280 X 49				

WYMIENNE ŹRÓDŁO LED E27

4982 / 4982-PC



MODUŁ LED

4983



INDEKS	ŹRÓDŁO ŚWIATEŁA	MOC	JASNOŚĆ	BARWA ŚWIATEŁA	CZUJNIK RUCHU	DETEKCJA	WYMIARY (MM)	MATERIAŁ	KOD EAN
4982	2XLED E27				PIR	360°	Ø 290 X 105	METAL + SZKŁO	
4982-PC	2XLED E27						Ø 300 X 97	METAL + PC	
4983	24X LED SMD 2835	12W	960 LM	4500K			Ø290 X 60		

WKŁADY LED

1149

1152

1155



INDEKS	ŹRÓDŁO ŚWIATEŁA	MOC	JASNOŚĆ	BARWA ŚWIATEŁA	KĄT ŚWIECENIA	CRI	ROZSTAW (MM)	KOD EAN
1149	12X SMD 2835	12W	900 LM	4000K	120°	>80	155	
1152	18X SMD 2835	18W	1350 LM					
1155	24X SMD 2835	24W	1800 LM					

LED GALAXIS ZYRANDOLE



NOVA
1394



ARIES
4570



PILOT RF 2.4G 4-STREFOWY

INDEKS	ŹRÓDŁO ŚWIATŁA	MOC	JASNOŚĆ	KOLOR	BARWA ŚWIATŁA	KĄT ROZSZYŁU ŚWIATŁA	CRI	WYMIARY (MM)	IK	IP	MATERIAŁ	KOD EAN
1394	380 X LED SMD 2835	54W	3850 LM	RAL 9017 9018	REGULOWANA 3000K-6500K	180°	>80	Ø400 X 80			STAL + ALUMINIUM + PC	
4570	370 X LED SMD 2835							400 X 400 X 80	03	20		

APOLLO



PILOT RF 2.4G 4-STREFOWY

INDEKS	ŹRÓDŁO ŚWIATŁA	MOC	JASNOŚĆ	KOLOR	BARWA ŚWIATŁA	KĄT ROZSZYŁU ŚWIATŁA	CRI	WYMIARY (MM)	IK	IP	MATERIAŁ	KOD EAN
1379	480 X LED SMD 2835	66W	3850 LM	RAL 9017	REGULOWANA 3000K-6500K	320°	>80	Ø400 X 43	03	20	STAL + ALUMINIUM + PC	

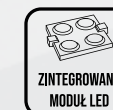
CENTAURI



PILOT RF 2.4G 4-STREFOWY

INDEKS	ŹRÓDŁO ŚWIATŁA	MOC	JASNOŚĆ	KOLOR	BARWA ŚWIATŁA	KĄT ROZSZYŁU ŚWIATŁA	CRI	WYMIARY (MM)	IK	IP	MATERIAŁ	KOD EAN
4045	310 X LED SMD 2835	40W	110LM/W (Z DIOD LED)		REGULOWANA 3000K-6500K	320°	>80	420 X 400 X 60	3	20	STAL + ALUMINIUM + PLASTIK	
4038												

TAURUS



PILOT RF 2.4G 4-STREFOWY

INDEKS	ŹRÓDŁO ŚWIATŁA	MOC	JASNOŚĆ	KOLOR	BARWA ŚWIATŁA	KĄT ROZSZYŁU ŚWIATŁA	CRI	WYMIARY (MM)	IK	IP	MATERIAŁ	KOD EAN
3847	250 X LED SMD 2835	33W	110LM/W (Z DIOD LED)		REGULOWANA 3000K-6500K	320°	>80	Ø400 X 60	3	20	STAL + ALUMINIUM + PLASTIK	
3805												

POLARIS



PILOT RF 2.4G 4-STREFOWY

INDEKS	ZRÓDŁO ŚWIATŁA	MOC	JASNOŚĆ	KOLOR	BARWA ŚWIATŁA	KĄT ROZSZYŁU ŚWIATŁA	CRI	WYMIARY (MM)	IK	IP	MATERIAŁ	KOD EAN
2002	360 X LED SMD 2835	45W	110LM/W (Z DIOD LED)	●	REGULOWANA 3000K - 6500K	320°	>80	425 X 300 X 60	3	20	STAL + ALUMINIUM + PLASTIK	
1883				●								



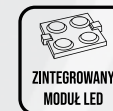
HERKULES



PILOT RF 2.4G 4-STREFOWY

INDEKS	ZRÓDŁO ŚWIATŁA	MOC	JASNOŚĆ	KOLOR	BARWA ŚWIATŁA	KĄT ROZSZYŁU ŚWIATŁA	CRI	WYMIARY (MM)	IK	IP	MATERIAŁ	KOD EAN
5793	560 X LED SMD 2835	70W	110LM/W (Z DIOD LED)	●	REGULOWANA 3000K - 6500K	320°	>80	540 X 540 X 130	3	20	STAL + ALUMINIUM + PLASTIK	
4851				●								

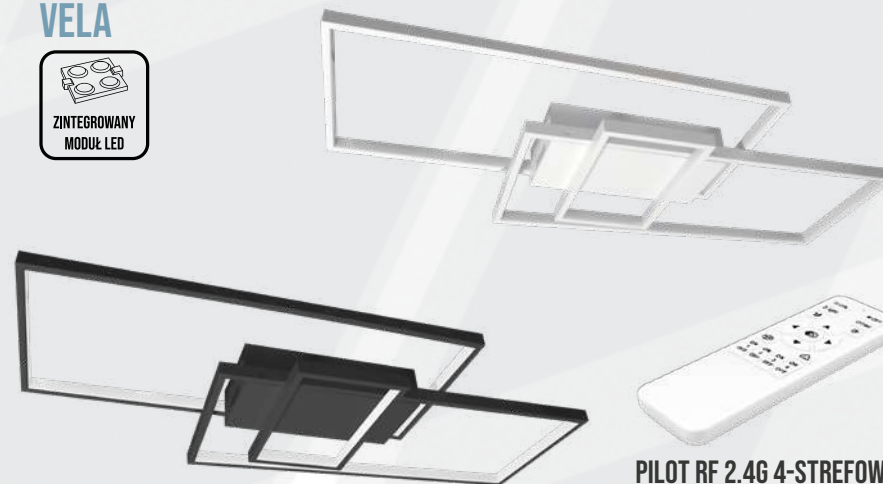
ORION



PILOT RF 2.4G 4-STREFOWY

INDEKS	ZRÓDŁO ŚWIATŁA	MOC	JASNOŚĆ	KOLOR	BARWA ŚWIATŁA	KĄT ROZSZYŁU ŚWIATŁA	CRI	WYMIARY (MM)	IK	IP	MATERIAŁ	KOD EAN
2462	560 X LED SMD 2835	72W	7920 LM	●	REGULOWANA 3000K - 6500K	320°	>80	560 X 370 X 80	3	20	STAL + ALUMINIUM + PLASTIK	
2455				●								

VELA



PILOT RF 2.4G 4-STREFOWY

INDEKS	ZRÓDŁO ŚWIATŁA	MOC	JASNOŚĆ	KOLOR	BARWA ŚWIATŁA	KĄT ROZSZYŁU ŚWIATŁA	CRI	WYMIARY (MM)	IK	IP	MATERIAŁ	KOD EAN
3390	720 X LED SMD 2835	90W	9900 LM	●	REGULOWANA 3000K - 6500K	320°	>80	830 X 360 X 80	3	20	STAL + ALUMINIUM + PLASTIK	
3335				●								



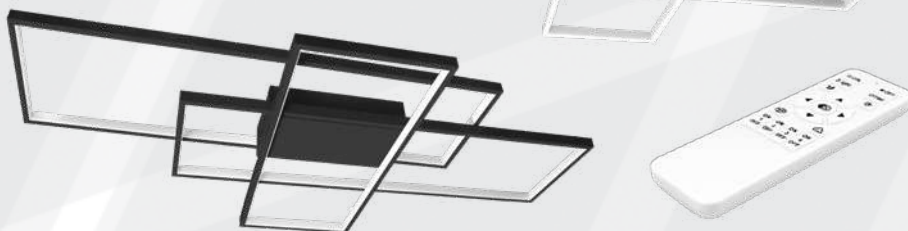
HYDRA



PILOT RF 2.4G 4-STREFOWY

INDEKS	ZRÓDŁO ŚWIATEŁA	MOC	JASNOŚĆ	KOLOR	BARWA ŚWIATEŁA	KĄT ROZSYŁU ŚWIATEŁA	CRI	WYMIARY [MM]	IK	IP	MATERIAŁ	KOD EAN
2650	960 X LED SMD 2835	126W	110LM/W (Z DIOD LED)	●	REGULOWANA 3000K-6500K	320°	>80	900 X 500 X 80	3	20	STAL + ALUMINIUM + PLASTIK	
2676				●								

PEGAZ



PILOT RF 2.4G 4-STREFOWY

INDEKS	ZRÓDŁO ŚWIATEŁA	MOC	JASNOŚĆ	KOLOR	BARWA ŚWIATEŁA	KĄT ROZSYŁU ŚWIATEŁA	CRI	WYMIARY [MM]	IK	IP	MATERIAŁ	KOD EAN
3317	990 X LED SMD 2835	130W	110LM/W (Z DIOD LED)	●	REGULOWANA 3000K-6500K	320°	>80	1050 X 500 X 80	3	20	STAL + ALUMINIUM + PLASTIK	
2687				●								

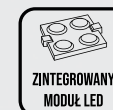
PHOENIX



PILOT RF 2.4G 4-STREFOWY

INDEKS	ZRÓDŁO ŚWIATEŁA	MOC	JASNOŚĆ	KOLOR	BARWA ŚWIATEŁA	KĄT ROZSYŁU ŚWIATEŁA	CRI	WYMIARY [MM]	IK	IP	MATERIAŁ	KOD EAN
4558	400 X LED SMD 2835	60W	110LM/W (Z DIOD LED)	●	REGULOWANA 3000K-6500K	320°	>80	480 X 350 X 60	3	20	STAL + ALUMINIUM + PLASTIK	
4259				●								

VIRGO



PILOT RF 2.4G 4-STREFOWY

INDEKS	ZRÓDŁO ŚWIATEŁA	MOC	JASNOŚĆ	KOLOR	BARWA ŚWIATEŁA	KĄT ROZSYŁU ŚWIATEŁA	CRI	WYMIARY [MM]	IK	IP	MATERIAŁ	KOD EAN
3559	580 X LED SMD 2835	77W	110LM/W (Z DIOD LED)	●	REGULOWANA 3000K-6500K	320°	>80	∅580 X 100	3	20	STAL + ALUMINIUM + PLASTIK	

LED MODENA ZYRANDOLE ISTRIA



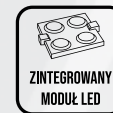
INDEKS	ZRÓDŁO ŚWIATEŁA	MOC	JASNOŚĆ	KOLOR	BARWA ŚWIATEŁA	KĄT ROZSZYŁU ŚWIATEŁA	CRI	WYMIARY [MM]	IK	IP	MATERIAŁ	KOD EAN
0327	300 X LED SMD 2835	47W	2820LM	RAL 9017	4000K	180°	>80	Ø730 X 120	7	20	STAL + ALUMINIUM + PLASTIK	5042032710000

LORIA



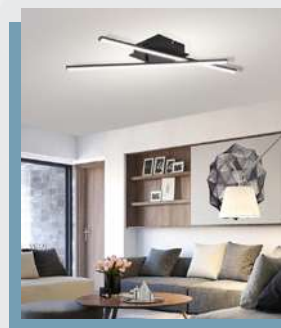
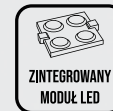
INDEKS	ZRÓDŁO ŚWIATEŁA	MOC	JASNOŚĆ	KOLOR	BARWA ŚWIATEŁA	KĄT ROZSZYŁU ŚWIATEŁA	CRI	WYMIARY [MM]	IK	IP	MATERIAŁ	KOD EAN
1397	216 X LED SMD 2835	29W	1740LM	RAL 9017	4000K	180°	>80	Ø620 X 100	7	20	STAL + ALUMINIUM + PLASTIK	5042013971000

GRANDO



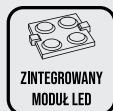
INDEKS	ZRÓDŁO ŚWIATEŁA	MOC	JASNOŚĆ	KOLOR	BARWA ŚWIATEŁA	KĄT ROZSZYŁU ŚWIATEŁA	CRI	WYMIARY [MM]	IK	IP	MATERIAŁ	KOD EAN
7120	240 X LED SMD 2835	35W	2040LM	RAL 9017	4000K	180°	>80	Ø700 X 65	7	20	STAL + ALUMINIUM + PLASTIK	5042071201000

SORIA



INDEKS	ZRÓDŁO ŚWIATEŁA	MOC	JASNOŚĆ	KOLOR	BARWA ŚWIATEŁA	KĄT ROZSZYŁU ŚWIATEŁA	CRI	WYMIARY [MM]	IK	IP	MATERIAŁ	KOD EAN
4797	120 X LED SMD 2835	18W	1080LM	RAL 9017	4000K	180°	>80	Ø500 X 65	7	20	STAL + ALUMINIUM + PLASTIK	5042047971000

TIVOLI



INDEKS	ZRÓDŁO ŚWIATŁA	MOC	JASNOŚĆ	KOLOR	BARWA ŚWIATŁA	KĄT ROZSZYŁU ŚWIATŁA	CRI	WYMIARY [MM]	IK	IP	MATERIAŁ	KOD EAN
6446	180 X LED SMD 2835	27W	1620LM	RAL 9017	4000K	180°	>80	Ø500 X 85	7	20	STAL + ALUMINIUM + PLASTIK	5042017100000

OPRAWY AR111 HALOGENOWE



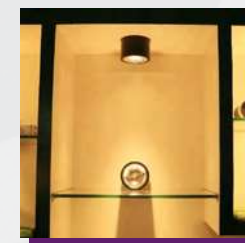
INDEKS	ZASTOSOWANIE	WYMIARY [MM]	IP	MATERIAŁ	KOD EAN
0349	1 X LED AR111 GU10	180 X 180 X 120	20	ALUMINIUM	5042017100000
0350	2 X LED AR111 GU10	335 X 180 X 125	20	ALUMINIUM	5042017100000

RIVERA



INDEKS	ZRÓDŁO ŚWIATŁA	MOC	JASNOŚĆ	KOLOR	BARWA ŚWIATŁA	KĄT ROZSZYŁU ŚWIATŁA	CRI	WYMIARY [MM]	IK	IP	MATERIAŁ	KOD EAN
6129	240 X LED SMD 2835	35W	2100LM	RAL 9017	4000K	180°	>80	Ø500 X 100	7	20	STAL + ALUMINIUM + PLASTIK	5042017100000

NATYNKOWE



INDEKS	ZASTOSOWANIE	WYMIARY [MM]	KOLOR	IP	MATERIAŁ	KOD EAN
0361	1 X LED AR111 GU10	Ø139 X 100	●	20	ALUMINIUM	5042017100000
0380			●			5042017100000

KINKIETY AR111 LEON



INDEKS	ZASTOSOWANIE	WYMIARY [MM]	IP	MATERIAŁ	KOD EAN
0825	1 X LED AR111 GU10	130 X 75 X 190	20	ALUMINIUM	
0827	2 X LED AR111 GU10	260 X 75X 190			

ABI



INDEKS	ZASTOSOWANIE	WYMIARY [MM]	KOLOR	IP	MATERIAŁ	KOD EAN
4105	1 X LED GU10	Ø80 X109		20	ALUMINIUM+STAL	
3404						

KINKIETY EOS



INDEKS	ZASTOSOWANIE	WYMIARY [MM]	IP	MATERIAŁ	KOD EAN
1671	1 X LED E27	Ø45 X 60	20	ALUMINIUM	
1672		260 X 60 X 45			



RING



IDAR

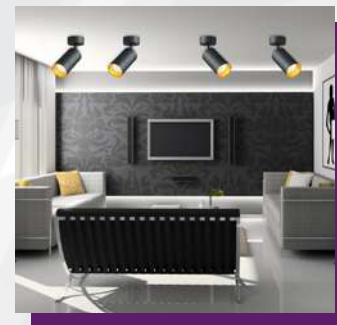


INDEKS	PRZEZNACZENIE	KOLOR	WYMIAR PODSTAWY [MM]	WYMIAR TUBY [MM]	WYMIAR CAŁKOWITY [MM]	KABEL [M]	IP	MATERIAŁ	KOD EAN
0288	1X LED GU10 MAX. 35W		Ø60 X 25	Ø60 X 200	Ø60 X 1200	1	20	ALUMINIUM	
1684				Ø55 X 100	Ø60 X 165	-			
0992									

RITA



ERIS



INDEKS	ZASTOSOWANIE:	REGULACJA W PIONIE	REGULACJA W POZIOMIE	KOLOR	WYMIARY [MM]	IP	MATERIAŁ	KOD EAN
2771	1 X LED GU10 MAX. 35 W	90°	350°	●	Ø60 X 150	20	ALUMINIUM	
4280	2 X LED GU10 MAX. 35 W			●	240 X 60 X 175			
2912	3 X LED GU10 MAX. 35 W			●	Ø220 X 175			
2944	3 X LED GU10 MAX. 35 W			●	450 X 60 X 175			

INDEKS	ZASTOSOWANIE:	REGULACJA W PIONIE	REGULACJA W POZIOMIE	KOLOR	WYMIARY PODSTAWY [MM]	WYMIARY [MM]	IP	MATERIAŁ	KOD EAN
3289	1 X LED GU10 MAX. 35 W	90°	350°	●	Ø60 X 25	Ø60 X 165	20	ALUMINIUM	
4807	2 X LED GU10 MAX. 35 W			●	295 X 60 X 25	300 X 60 X 165			
4970	3 X LED GU10 MAX. 35 W			●	450 X 50 X 25	450 X 50 X 125			
4098	4 X LED GU10 MAX. 35 W			●	250 X 250 X 25	250 X 250 X 165			
4356	5 X LED GU10 MAX. 35 W			●	1200 X 50 X 25	1200 X 50 X 125			

BARDO



INDEKS	ZASTOSOWANIE:	REGULACJA W PIONIE	REGULACJA W POZIOMIE	KOLOR	WYMIARY PODSTAWY (MM)	WYMIARY (MM)	IP	MATERIAŁ	KOD EAN
1462	1 X LED GU10 MAX.35 W	90°	350°	●	Ø60 X 25	Ø60 X 125	20	ALUMINIUM + STAL	
4879				●					



INDEKS	ZASTOSOWANIE:	REGULACJA W PIONIE	REGULACJA W POZIOMIE	KOLOR	WYMIARY PODSTAWY (MM)	WYMIARY (MM)	IP	MATERIAŁ	KOD EAN
1480	2 X LED GU10 MAX.35 W	90°	350°	●	300 X 50 X 25	300 X 50 X 125	20	ALUMINIUM + STAL	
6685				●					



INDEKS	ZASTOSOWANIE:	REGULACJA W PIONIE	REGULACJA W POZIOMIE	KOLOR	WYMIARY PODSTAWY (MM)	WYMIARY (MM)	IP	MATERIAŁ	KOD EAN
1359	3 X LED GU10 MAX.35 W	90°	350°	●	450 X 50 X 25	450 X 50 X 125	20	ALUMINIUM + STAL	
6677				●					



INDEKS	ZASTOSOWANIE:	REGULACJA W PIONIE	REGULACJA W POZIOMIE	KOLOR	WYMIARY PODSTAWY (MM)	WYMIARY (MM)	IP	MATERIAŁ	KOD EAN
1389	4 X LED GU10 MAX.35 W	90°	350°	●	250 X 250 X 25	250 X 250 X 125	20	ALUMINIUM + STAL	
1298				●					



INDEKS	ZASTOSOWANIE:	REGULACJA W PIONIE	REGULACJA W POZIOMIE	KOLOR	WYMIARY PODSTAWY (MM)	WYMIARY (MM)	IP	MATERIAŁ	KOD EAN
1417	6 X LED GU10 MAX.35 W	90°	350°	●	1200 X 50 X 25	1200 X 50 X 125	20	ALUMINIUM + STAL	
3131				●					

TIMO



INDEKS	ZASTOSOWANIE:	REGULACJA W PIONIE	REGULACJA W POZIOMIE	KOLOR	WYMIARY PODSTAWY [MM]	WYMIARY [MM]	IP	MATERIAŁ	KOD EAN
1799	1 X LED GU10 MAX.35 W	90°	350°	●	Ø60 X 25	Ø60 X 125	20	ALUMINIUM + STAL	
1695				●					



INDEKS	ZASTOSOWANIE:	REGULACJA W PIONIE	REGULACJA W POZIOMIE	KOLOR	WYMIARY PODSTAWY [MM]	WYMIARY [MM]	IP	MATERIAŁ	KOD EAN
1707	2 X LED GU10 MAX.35 W	90°	350°	●	300 X 60 X 25	300 X 50 X 125	20	ALUMINIUM + STAL	
1727				●					



INDEKS	ZASTOSOWANIE:	REGULACJA W PIONIE	REGULACJA W POZIOMIE	KOLOR	WYMIARY PODSTAWY [MM]	WYMIARY [MM]	IP	MATERIAŁ	KOD EAN
1706	3 X LED GU10 MAX.35 W	90°	350°	●	450 X 60 X 25	450 X 50 X 125	20	ALUMINIUM + STAL	
1738				●					

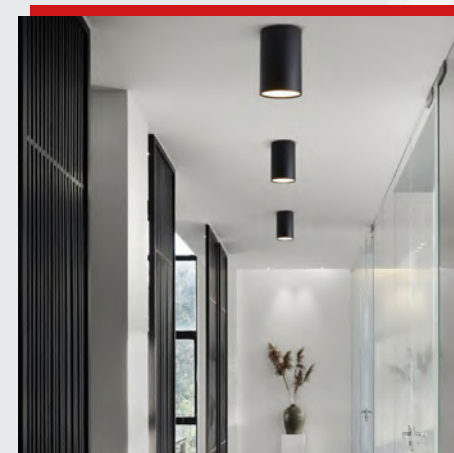
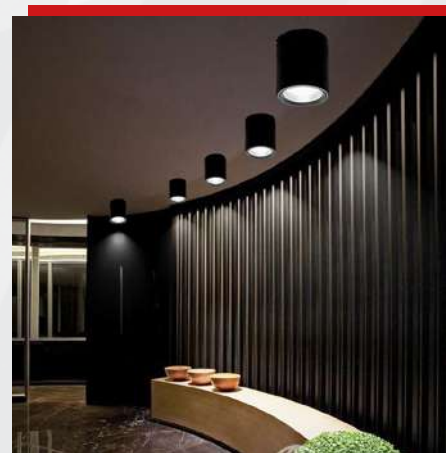
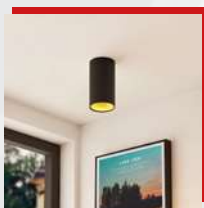


INDEKS	ZASTOSOWANIE:	REGULACJA W PIONIE	REGULACJA W POZIOMIE	KOLOR	WYMIARY PODSTAWY [MM]	WYMIARY [MM]	IP	MATERIAŁ	KOD EAN
1758	3 X LED GU10 MAX.35 W	90°	350°	●	250 X 250 X 25	250 X 250 X 125	20	ALUMINIUM + STAL	
1676				●					
1781	4 X LED GU10 MAX.35 W	90°	350°	●	250 X 250 X 25	250 X 250 X 125	20	ALUMINIUM + STAL	
1785				●					



INDEKS	ZASTOSOWANIE:	REGULACJA W PIONIE	REGULACJA W POZIOMIE	KOLOR	WYMIARY PODSTAWY [MM]	WYMIARY [MM]	IP	MATERIAŁ	KOD EAN
1812	6 X LED GU10 MAX.35 W	90°	350°	●	1200 X 50 X 25	1200 X 50 X 125	20	ALUMINIUM + STAL	
1815				●					

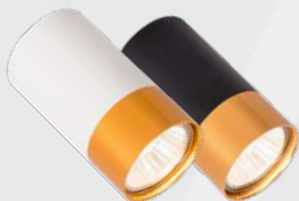
OPRAWY NATYNKOWE OKRĄGŁE



STAŁE

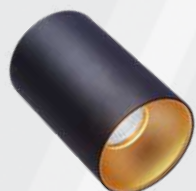
KLEMENS

INDEKS	PRZEZNACZENIE	KOLOR	WYMIARY (MM)	MATERIAŁ	IP	KOD EAN
1618	LED GU10		80 X 80 X 100	ALUMINIUM + AKRYL	20	
1620						



INDEKS	PRZEZNACZENIE	KOLOR	WYMIARY (MM)	MATERIAŁ	IP	KOD EAN
7296	LED GU10		Ø 80 X 84	ALUMINIUM	54	
7297						

IP54



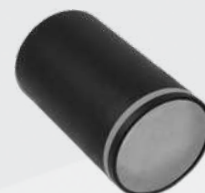
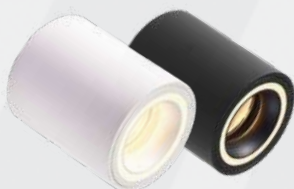
GOLD

INDEKS	PRZEZNACZENIE	WYMIARY (MM)	MATERIAŁ	IP	KOD EAN
0307	LED GU10	Ø85X 110	ALUMINIUM	20	

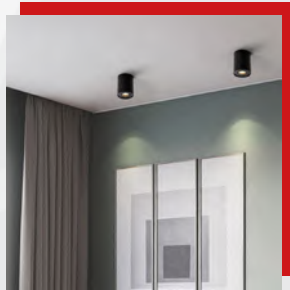
INDEKS	PRZEZNACZENIE	KOLOR	WYMIARY (MM)	MATERIAŁ	IP	KOD EAN
3755	LED GU10		Ø 56 X 100	ALUMINIUM	20	
3733						



INDEKS	PRZEZNACZENIE	KOLOR	WYMIARY (MM)	MATERIAŁ	IP	KOD EAN
1409	LED GU10		Ø80 X 100	ALUMINIUM	20	
1431						



INDEKS	PRZEZNACZENIE	KOLOR	WYMIARY (MM)	MATERIAŁ	IP	KOD EAN
0760	LED GU10		Ø 55 X 100	ALUMINIUM AKRYL	20	



OPRAWY NATYNKOWE KWADRATOWE



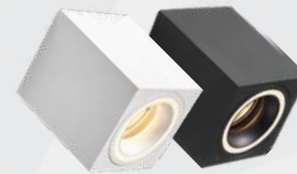
RUCHOME

INDEKS	PRZEZNACZENIE	KOLOR	WYMIARY [MM]	MATERIAŁ	IP	KOD EAN
4365	LED GU10		Ø90 X 100	ALUMINIUM	20	
4843						



INDEKS	PRZEZNACZENIE	KOLOR	WYMIARY [MM]	MATERIAŁ	IP	KOD EAN
1124	LED GU10		Ø 85 X 115	ALUMINIUM	20	
1088						

STAŁE



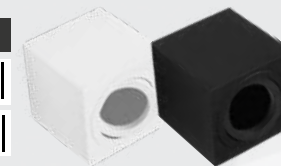
INDEKS	PRZEZNACZENIE	KOLOR	WYMIARY [MM]	MATERIAŁ	IP	KOD EAN
4348	LED GU10		80 X 80 X 100	ALUMINIUM + AKRYL	20	
1432						

RUCHOME

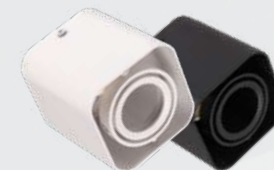
INDEKS	PRZEZNACZENIE	KOLOR	WYMIARY [MM]	MATERIAŁ	IP	KOD EAN
0133	LED GU10		Ø96 X 125	ALUMINIUM	20	
0137						
0141						



INDEKS	PRZEZNACZENIE	KOLOR	WYMIARY [MM]	MATERIAŁ	IP	KOD EAN
1317	LED GU10		80 X 80 X 64	ALUMINIUM	20	
0938						



INDEKS	PRZEZNACZENIE	KOLOR	WYMIARY [MM]	MATERIAŁ	IP	KOD EAN
3230	LED GU10		Ø 80 X 84	ALUMINIUM	20	
3228						



INDEKS	PRZEZNACZENIE	KOLOR	WYMIARY [MM]	MATERIAŁ	IP	KOD EAN
4930	LED GU10		90 X 90 X 100	ALUMINIUM	20	
0210						



RUCHOME

INDEKS	PRZEZNACZENIE	KOLOR	WYMIARY [MM]	MATERIAŁ	IP	KOD EAN
0382	LED GU10		143 X 143 X 85	STAL	20	
0612						



NEMO



NEMO

INDEKS	PRZEZNACZENIE	KOLOR	WYMIARY [MM]	MATERIAŁ	IP	KOD EAN
0595	2X LED GU10		253 X 143 X 85	ALUMINIUM	20	
0617						

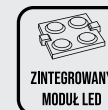


INDEKS	PRZEZNACZENIE	WYMIARY [MM]	MATERIAŁ	IP	KOD EAN
7827	LED GU10	185 X 96 X 125	ALUMINIUM	20	

KINKIETY DO CZYTANIA



LEO



INDEKS	ŹRÓDŁO ŚWIATEŁA	JASNOŚĆ	KĄT ROZSZYŁU ŚWIATEŁA	KOLOR	DŁUGOŚĆ SZYJKI [MM]	WYMIARY [MM]	IP	MATERIAŁ	KOD EAN
1821	LED COB	150 LM	30°		336	90 X 50 X 360	20	ALUMINIUM + STAL	
1739									

RING

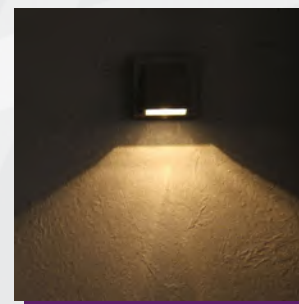
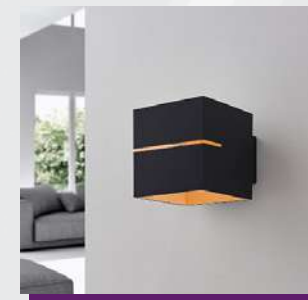


INDEKS	ZASTOSOWANIE	REGULACJA W PIONIE	REGULACJA W POZIOMIE	KOLOR	USB	WYMIARY [MM]	IP	MATERIAŁ	KOD EAN
0296	1 X LED GU10 MAX. 35 W	90°	350°		NIE	140 X 60 X 80	20	ALUMINIUM + STAL + AKRYL	
0932					NIE	140 X 60 X 80			
0933					TAK	180 X 70 X 90			

KLEMENS



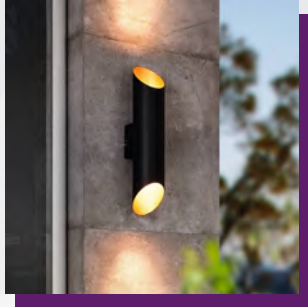
KINKIETY NAŚCIENNE LED COSTA



INDEKS	ZASTOSOWANIE:	REGULACJA W PIONIE	REGULACJA W POZIOMIE	KOLOR	USB	WYMIARY [MM]	IP	MATERIAŁ	KOD EAN
1629	1 X LED GU10 MAX. 35 W	90°	350°	●	NIE	Ø140 X 75	20	ALUMINIUM + STAL	
1639				●	TAK	Ø140 X 75			
1640				●	NIE	Ø140 X 75			
1661				●	TAK	Ø140 X 75			

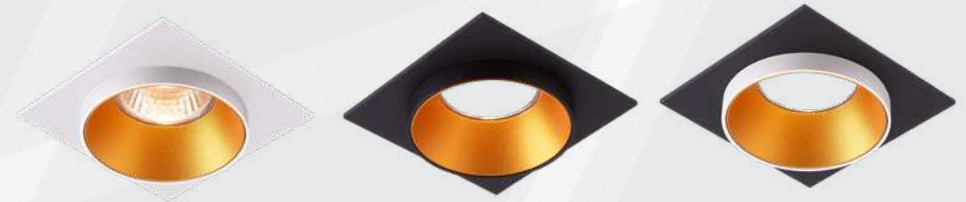
INDEKS	ZASTOSOWANIE:	KĄT ŚWIECZENIA	KOLOR	WYMIARY [MM]	IP	MATERIAŁ	KOD EAN
0975	1 X LED G9 MAX. 7 W	120°	●	80 X 80 X 100	20	ALUMINIUM	
0998			●	75 X 75 X 105			
3344			●	75 X 75 X 105			

LARONA



INDEKS	ZASTOSOWANIE	WYMIARY [MM]	IP	MATERIAŁ	KOD EAN
6776	1 X G9 LED MAX. 7 W	70 X 200 X 95	20	ALUMINIUM	

OPRAWY GU10 TARIS



LISA 0192



ATRIA 3098

INDEKS	ZASTOSOWANIE	WYMIARY [MM]	IP	MATERIAŁ	KOD EAN
0192	2 X G9 LED MAX. 13W	153 X 45 X 85	20	ALUMINIUM	
3098		153 X 45 X 85			

INDEKS	ZASTOSOWANIE	WYMIARY [MM]	KOLOR	IP	MATERIAŁ	KOD EAN
5210	1 X LED GU10	92 X 92 X 25		20	ALUMINIUM	
5207						
7732						
5282	2 X LED GU10	175 X 92 X 25		20	ALUMINIUM	
5208						

HALOGENOWE OPRAWY METALOWE IP44

230V AC
50/60Hz



INDEKS	PRZEZNACZENIE	KOLOR	WYMIARY (MM)	IP	MATERIAŁ	KOD EAN
4872	LED GU10	●	Ø84 X 49	44	ALUMINIUM	

INDEKS	PRZEZNACZENIE	KOLOR	WYMIARY (MM)	IP	MATERIAŁ	KOD EAN
1728	LED GU10	○	Ø96 X 50	20	ALUMINIUM	
1736		●				



FIGO



	INDEKS	PRZEZNACZENIE	KOLOR	WYMIARY (MM)	IP	MATERIAŁ	KOD EAN
KWADRATOWY	0495	LED GU10	○	86 X 86 X 30	20	STAL	
	0494		○				
	3268		●				
OKRĄGŁY	4559	LED GU10	○	Ø80 X 35	20	STAL	
	0491		○				
STAŁA	4565	LED GU10	○	Ø80 X 35	20	STAL	

HALOGENOWE OPRAWY SZKLANE STYX

230V AC
50/60Hz



INDEKS	PRZEZNACZENIE	WYMIARY (MM)	GRUBOŚĆ SZKŁA (MM)	IP	MATERIAŁ	KOD EAN
1895	LED GU10	Ø95 X 20	10	20	SZKŁO + ALUMINIUM	
1943						

OKRĄGŁY

DEMRE

230V AC
50/60Hz

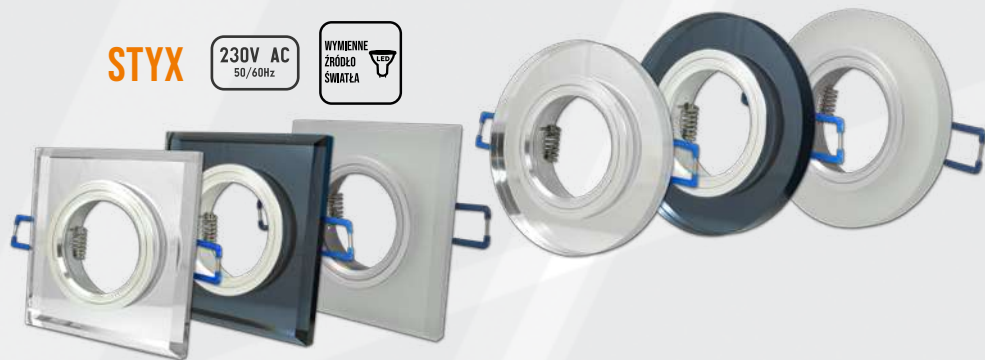


INDEKS	PRZEZNACZENIE	WYMIARY (MM)	GRUBOŚĆ SZKŁA (MM)	IP	MATERIAŁ	KOD EAN
3073	LED GU10	90 X 90 X 35	20	20	SZKŁO + ALUMINIUM	
3072						

KWADRATOWE

STYX

230V AC
50/60Hz



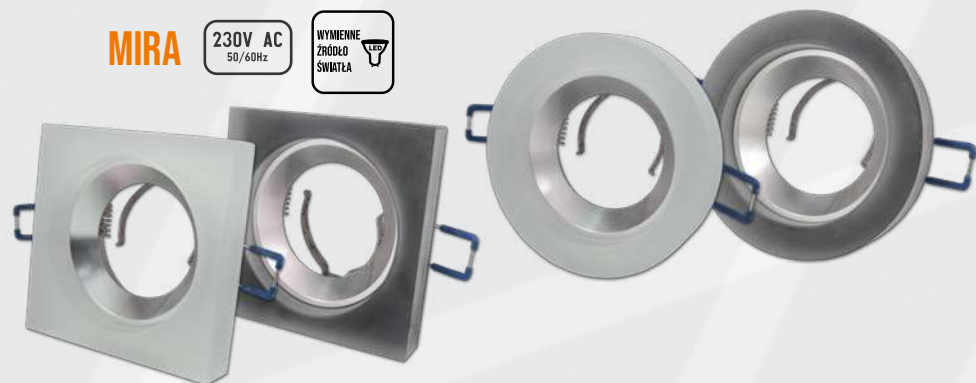
KWADRATOWY

OKRĄGŁY

INDEKS	PRZEZNACZENIE	KOLOR	WYMIARY [MM]	IP	MATERIAŁ	KOD EAN
1228	LED GU10	●	Ø90 X 25	20	SZKŁO + ALUMINIUM	
1290		●				Ø90 X 22
1224		●	90 X 90 X 25			
1222		●				
1273		●				

MIRA

230V AC
50/60Hz



KWADRATOWY

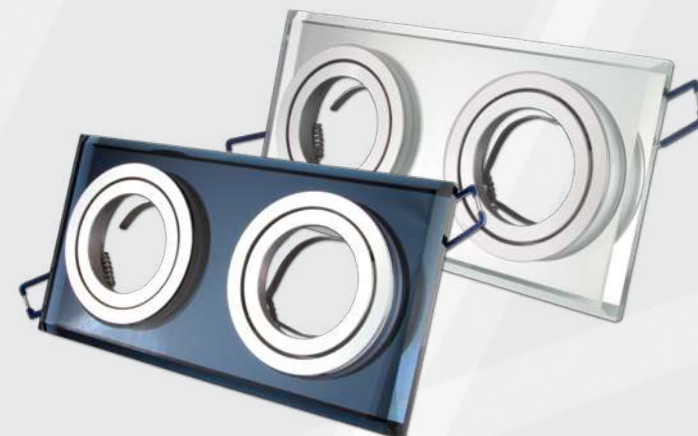
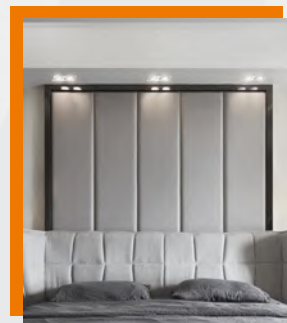
OKRĄGŁY

INDEKS	PRZEZNACZENIE	KOLOR	WYMIARY [MM]	GRUBOŚĆ SZKŁA [MM]	IP	MATERIAŁ	KOD EAN
2891	LED GU10	●	90 X 90 X 40(+2)	20	20	SZKŁO + ALUMINIUM	
2892		●					
3008		●	Ø95 X 40				
3019		●					

HALOGENOWE

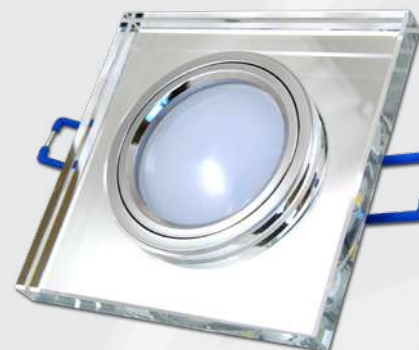
OPRAWY SZKLANE PODWÓJNE
STYX

230V AC
50/60Hz



INDEKS	PRZEZNACZENIE	KOLOR	OTWOR MONTAŻU [MM]	WYMIARY [MM]	IP	MATERIAŁ	KOD EAN
1490	2X LED GU10	●	160 X 70	180X 90 X 25	20	SZKŁO + ALUMINIUM	
1491		●					

LED



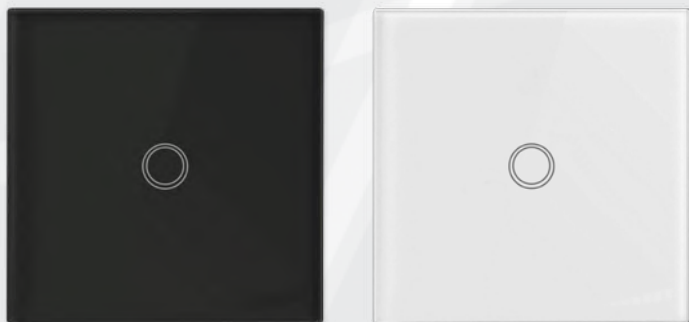
230V AC
50/60Hz

INDEKS	TYP DIODY	PRZEZNACZENIE	IŁOŚĆ DIOD	MOC	JASNOŚĆ	BARWA ŚWIATŁA	RA	KOLOR	WYMIARY [MM]	IP	MATERIAŁ	KOD EAN
1144	LED SMD 2835	GU10/MR16	15	3 W	240 LM	4500K	>80	●	90 X 90 X 25	20	SZKŁO + ALUMINIUM	

SZKLANE WŁĄCZNIKI DOTYKOWE I RAMKI

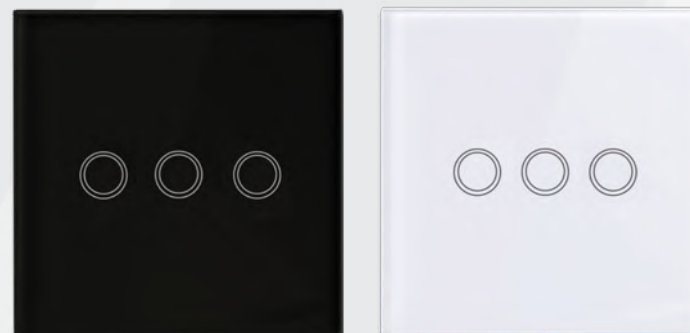


POJEDYNCZE



INDEKS	MAX OBCIĄŻENIE	KOLOR	WI-FI	WYMIARY [MM]	IP	MATERIAŁ	KOD EAN
7143	3-300W	●	NIE	86 X 86 X 35	45	SZKŁO HARTOWANE + PLATIK	
7298		●					

POTRÓJNE



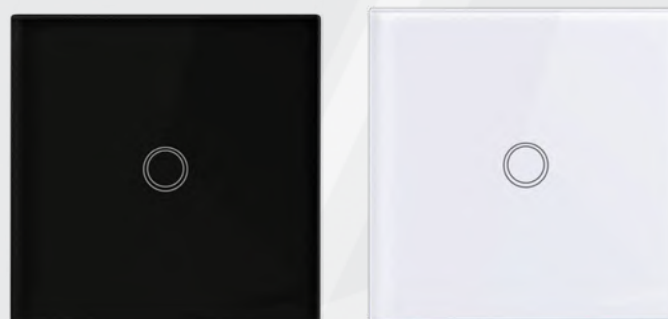
INDEKS	MAX OBCIĄŻENIE	KOLOR	WI-FI	WYMIARY [MM]	IP	MATERIAŁ	KOD EAN
6128	3-300W	●	NIE	86 X 86 X 35	45	SZKŁO HARTOWANE + PLATIK	
6775		●					

PODWÓJNE



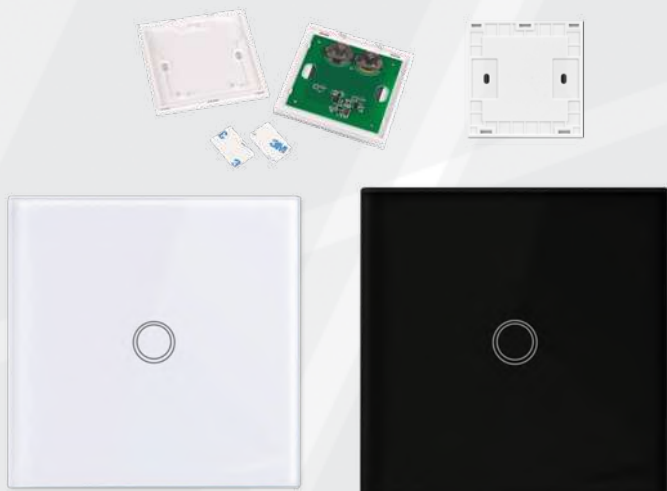
INDEKS	MAX OBCIĄŻENIE	KOLOR	WI-FI	WYMIARY [MM]	IP	MATERIAŁ	KOD EAN
7106	3-300W	●	NIE	86 X 86 X 35	45	SZKŁO HARTOWANE + PLATIK	
7116		●					

RF



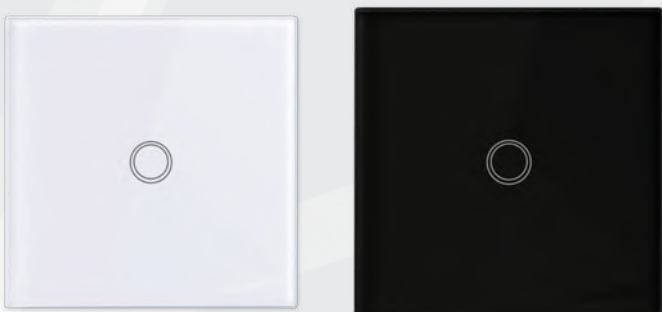
INDEKS	MAX OBCIĄŻENIE	KOLOR	WI-FI	RF	WYMIARY [MM]	IP	MATERIAŁ	KOD EAN
2819	3-300W	●	NIE	433HZ	86 X 86 X 35	45	SZKŁO HARTOWANE + PLATIK	
2282		●						

PILOT RF



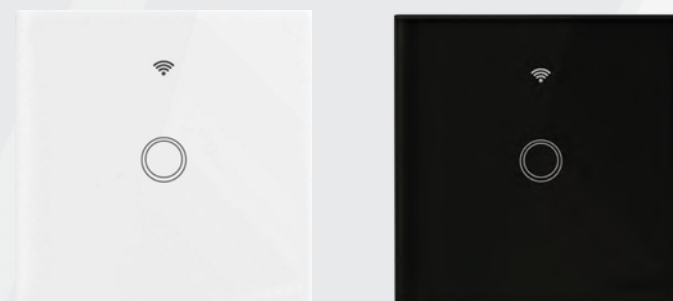
INDEKS	ZASILANIE	KOLOR	WI-FI	RF	WYMIARY (MM)	IP	MATERIAŁ	KOD EAN
2735	2X BATERIA CR2032	●	NIE	433HZ	86 X 86 X 7	45	SZKŁO HARTOWANE + PLATIK	
2772		○						

PILOT S2



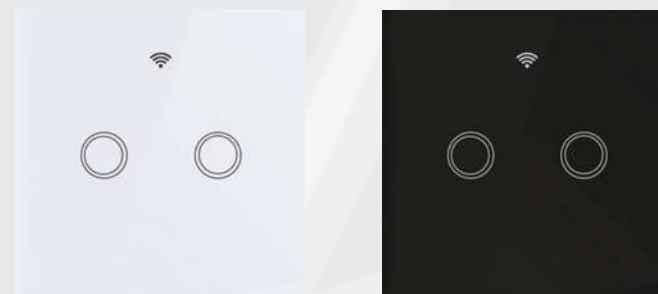
INDEKS	MAX OBciążENIE	KOLOR	WI-FI	WYMIARY (MM)	IP	MATERIAŁ	KOD EAN
1337	3-300W	●	NIE	86 X 86 X 35	45	SZKŁO HARTOWANE + PLATIK	
3876		○					

POJEDYNCZE WIFI



INDEKS	MAX OBciążENIE	KOLOR	WI-FI	WYMIARY (MM)	IP	MATERIAŁ	KOD EAN
5093	3-300W	●	TAK	86 X 86 X 35	45	SZKŁO HARTOWANE + PLATIK	
5486		○					

PODWÓJNE WIFI



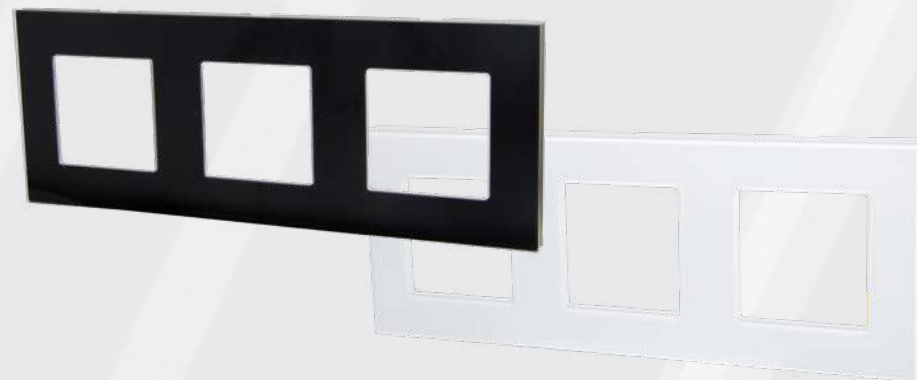
INDEKS	MAX OBciążENIE	KOLOR	WI-FI	WYMIARY (MM)	IP	MATERIAŁ	KOD EAN
5048	3-300W	●	TAK	86 X 86 X 35	45	SZKŁO HARTOWANE + PLATIK	
5086		○					

POJEDYNCZE



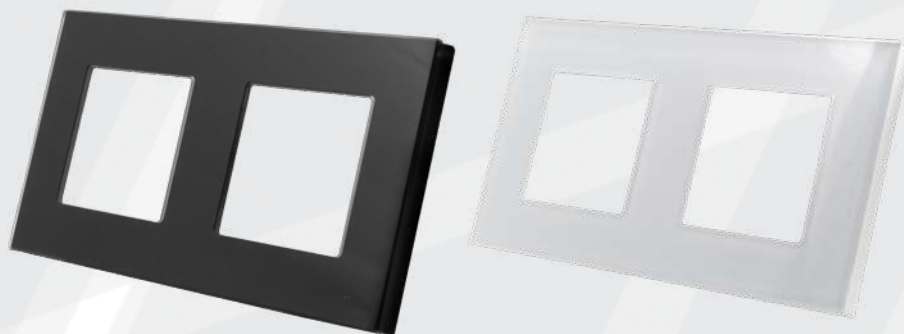
INDEKS	KOLOR	WYMIARY (MM)	IP	MATERIAŁ	KOD EAN
4936	●	86 X 86 X 9	20	SZKŁO HARTOWANE+ PLATIK+METAL	
5000	○				

POTRÓJNE



INDEKS	KOLOR	WYMIARY (MM)	IP	MATERIAŁ	KOD EAN
4589	●	228 X 86 X 9	20	SZKŁO HARTOWANE+ PLATIK+METAL	
4724	○				

PODWÓJNE



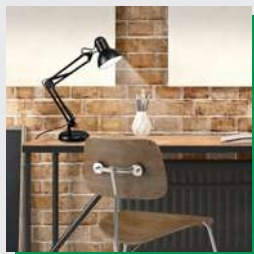
INDEKS	KOLOR	WYMIARY (MM)	IP	MATERIAŁ	KOD EAN
4766	●	157 X 86 X 9	20	SZKŁO HARTOWANE+ PLATIK+METAL	
4771	○				

GNIAZDA FRANCUSKIE



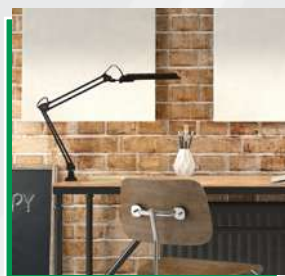
INDEKS	PRĄD ZNAMIONOWY	KOLOR	WYMIARY (MM)	IP	MATERIAŁ	KOD EAN
4538	16A	●	48 X 48 X 32	20	PLASTIK	
4542		○				

BIURKOWE LAMPY LED LENA



INDEKS	ŹRÓDŁO ŚWIATŁA	MAX. MOC	KOLOR	WYMIARY (MM)	IP	MATERIAŁ	KOD EAN
1087	1X ŻARÓWKKA E27	60W	●	410 X 150 X 430	20	ALUMINIUM+STAL	

ALINA



INDEKS	ŹRÓDŁO ŚWIATŁA	MOC	JASNOŚĆ	BARWA ŚWIATŁA	KOLOR	CRI	WYMIARY (MM)	IP	MATERIAŁ	KOD EAN
1585	29X SMD LED 2835	7W	480 LM	4500K	●	>80	680 X 90 X 400	20	METAL+ABS	

IRMA 1583



ŁADOWANIE INDUKCYJNE QI

INDEKS	ŹRÓDŁO ŚWIATŁA	MOC	JASNOŚĆ	BARWA ŚWIATŁA	KOLOR	CRI	WYMIARY (MM)	ŁADOWANIE INDUKCYJNE	IP	MATERIAŁ	KOD EAN
1583	24X SMD LED 2835	7W	420 LM	2700K - 6000K 5 BARW	●	>80	430 X 170 X 400	BRAK	20	METAL+ABS	
7187	26X SMD LED 2835	5W	450 LM	4000K	●	>80	300 X 160 X 380	QI, MAX 5W	20	ABS+ALUMINIUM	

INGRID



ŁADOWANIE INDUKCYJNE QI

INDEKS	ŹRÓDŁO ŚWIATŁA	MOC	JASNOŚĆ	BARWA ŚWIATŁA	KOLOR	CRI	WYMIARY (MM)	ŁADOWANIE INDUKCYJNE	IP	MATERIAŁ	KOD EAN
1461	52 X SMD LED 2835	7W	420 LM	2700K - 6000K 5 BARW	●	>80	320 X 110 X 370	IQ MAX. 5W	20	METAL+ABS	
3609								BRAK			

NINA



ŁADOWANIE INDUKCYJNE QI

INDEKS	ZRÓDŁO ŚWIATEŁA	MOC	JASNOŚĆ	BARWA ŚWIATEŁA	KOLOR	CRI	WYMIARY [MM]	IP	ŁADOWANIE INDUKCYJNE	MATERIAŁ	KOD EAN
7199	20 X SMD LED 2835	3W	350 LM	REGULOWANA	●	>80	170 X 80 X 300	20	QI, MAX 10W	ABS	5043017199000

LAURA



INDEKS	ZRÓDŁO ŚWIATEŁA	MOC	JASNOŚĆ	BARWA ŚWIATEŁA	KOLOR	CRI	WYMIARY [MM]	IP	ŁADOWANIE INDUKCYJNE	MATERIAŁ	KOD EAN
1605	36 X SMD LED 2835	9W	450 LM	3500-6500K	●	>80	343 X 150 X 362	20	BRAK	ABS	5043016050000

IDA



AKUMULATOR EKRAŃOWY



LENA

INDEKS	ZRÓDŁO ŚWIATEŁA	MOC	JASNOŚĆ	BARWA ŚWIATEŁA	KOLOR	CRI	WYMIARY [MM]	IP	MATERIAŁ	KOD EAN
1687	12 X SMD LED 2835	4W	200 LM	5000K	●	>80	200 X 80 X 260	20	ABS	5043016870000

KLARA



INDEKS	ZRÓDŁO ŚWIATEŁA	MOC	JASNOŚĆ	BARWA ŚWIATEŁA	KOLOR	CRI	WYMIARY [MM]	IP	ŁADOWANIE INDUKCYJNE	MATERIAŁ	KOD EAN
6062	30 X SMD LED 2835	5W	380 LM	5000K	●	>80	280 X 110 X 380	20	BRAK	ABS+METAL	5043060620000

PODŁOGOWE LAMPY LED

RGB



INDEKS	ŹRÓDŁO ŚWIATEŁA	MOC	JASNOŚĆ	BARWA ŚWIATEŁA	KOLOR	CRI	WYMIARY [MM]	IP	ŚCIEMNIANIE	MATERIAŁ	KOD EAN
0193	SMD LED 5050 RGB	20W	150 LM	RGB		>80	370 X 370 X 1400	20	TAK	STAL	
0293											

RGBW



INDEKS	ŹRÓDŁO ŚWIATEŁA	MOC	JASNOŚĆ	BARWA ŚWIATEŁA	KOLOR	CRI	WYMIARY [MM]	IP	ŚCIEMNIANIE	MATERIAŁ	KOD EAN
0297	SMD LED 5050 RGBW	20W	150-1200	RGBW		>80	370 X 370 X 1400	20	TAK	STAL	

O NAS / ABOUT US

Ponad 20-letnie doświadczenie w branży poskutkowało założeniem firmy LVT w 2010 r. Jesteśmy oficjalnym importerem i dystrybutorem marek MASTER LED, MASTER CAR oraz VL System. Współpracujemy tylko ze sprawdzonymi producentami, którzy prosperują i posiadają wieloletnie doświadczenie na rynku azjatyckim. Nasz dział kontroli jakości dba o to aby produkty spełniały normy jakościowe. Naszymi odbiorcami są podmioty gospodarcze z branży elektrotechnicznej i elektronicznej zarówno na rynku Polskim jak i Europejskim. Dla naszych stałych klientów oferujemy również kompleksowy import na zasadzie OEM, dzięki któremu nasz kontrahent dostaje towar dopasowany do jego wymagań oraz potrzeb. Wszystkie nasze produkty cechują się niską awaryjnością oraz wszelkimi niezbędnymi certyfikatami jakości. Oferujemy bardzo dobre wsparcie pozakupowe dla naszych kontrahentów. W naszej ofercie można znaleźć zarówno produkty do użytku domowego, biurowego jak i również na inwestycje.

Over 20 years of our experience led us to establish LVT company in 2010. We're the official distributor of MASTER LED, MASTER CAR, and VL system brands. We cooperate with reliable factories, which prosper on the asian market for many years. Our quality control team makes sure all of our products are flawless and top notch. We supply business entities on Polish and European markets. For our loyal customers we offer complex OEM import services. Our customers always get goods which meet their demand and needs. All our products have all the necessary quality certificates and low failure rates. We pay close attention to our support team, providing you with the best possible experience. We offer products for both home and office usage, expanding with a branch of products designed for lighting projects with longer warranty service.

Более чем 20 лет опыта работы в отрасли электротоваров привели нас к созданию компании LVT в 2010 году. Мы являемся официальным импортером и дистрибьютором таких брендов как MASTER LED, MASTER CAR, а также VL System. Мы работаем только с проверенными производителями, которые имеют многолетний опыт работы и занимают лидирующие позиции на азиатском рынке. Наш отдел контроля качества следит за тем, чтобы товар соответствовал всем стандартам и нормам качества. Нашими клиентами являются организации и подрядчики как на Польском, так и на Европейском рынках. Для наших постоянных клиентов мы предоставляем полный спектр услуг по принципу OEM, благодаря чему, наш заказчик всегда получает товар, который полностью отвечает его требованиям. Все наши продукты характеризуются высокой надежностью, а также сопровождаются всеми необходимыми сертификатами качества. Мы предлагаем гарантийную и послепродажную поддержку для наших клиентов. В ассортименте компании LVT вы найдете товары для дома и офиса, а также для проектов в которых необходим длительный гарантийный сервис и повышенное качество.

NASZA SIEDZIBA



SKONTAKTUJ SIĘ Z NAMI (HURTOWNIA)/CONTACT US (SALES)

Telefon / Phone nr.: +48 58 500 00 20 E-Mail: sklep@vip-electro.pl Strona internetowa / website: vip-electro.pl

SKONTAKTUJ SIĘ Z NAMI (INWESTYCJE)/CONTACT US (PROJECTS)

E-Mail: vlssystem@vlssystem.pl Strona internetowa / website: vlssystem.pl



ADRES/ADDRESS

Ul. Piecewska 19
80-288, Gdańsk

