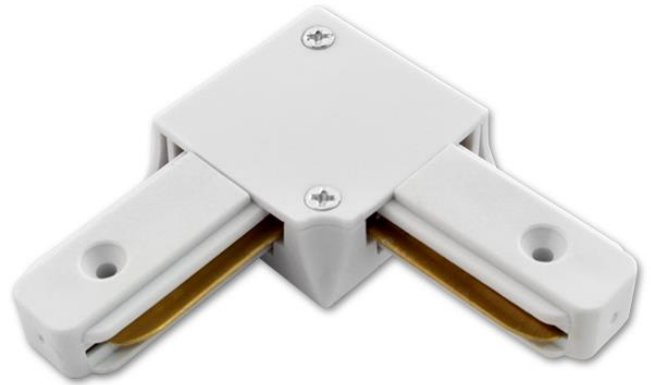


# MasterLED ZX L típusú csatlakozó, fehér

## Termékleírás

Tápellátás:	100-240V AC 50/60Hz
Fázisok száma:	1 (két vezeték)
Anyag:	Fém + ABS + Réz vezetékek
Szín:	Fehér
Ellenállási osztály:	IP20
Alkalmazás:	Sínre nyomható szerelés
Típus:	L
Teljes méretek:	76 x 76 x 18 [mm]
A csatlakozó méretei összeszerelés után:	40 x 40 x 18 [mm]
Működési hőmérséklet:	-25° + 60°C



### Figyelem!

A lámpa használata előtt kérjük figyelmesen olvassa el a termékleírást, a termék és az Ön biztonsága érdekében.

### Megjegyzés:

A termék felületének megóvása érdekében szállítás és a tárolás során óvatosan kezelje a csomagot. Ne helyezzen nehéz tárgyakat a csomagra. Ne hagyja, hogy a termék felülete súrlódásba kerüljön más rongáló tárgyakkal, és ne essen a padlóra. **Győződjön meg arról, hogy a szerelvény biztonságosan rögzítve van. Az összes vezeték csatlakozását szigetelésvédelemmel kell ellátni.**

### Vigyázat:

A készüléket nagyfeszültségű áram alatt működik. Telepítés előtt kapcsolja le az áramellátást, ellenkező esetben a termék áramütést okozhat.

### Telepítés:

**A terméket csak és kizárólag szakképzett villanszerelő telepítheti és üzemelheti be!**

### Figyelem áramütés veszély!

Az áramütés elkerülése érdekében a telepítés előtt kapcsolja le az áramot, és várjon egy kicsit. A telepítés során ügyeljen arra, hogy ne legyen nedves vagy zsíros a keze. A legmagasabb szintű biztonságot az elektromos eszközökkel végzett munka során a gumikesztyű használata biztosítja.



Forgalmazó:  
Ledmaster  
Trog Kft.  
6724 Szeged, Kenyérgyári út 15.  
+36 70 432-8925  
+36 70 432 8927  
info@ledmaster.hu